



Weiterentwicklung des Mobilitätsmanagements in Niedersachsen

Konferenz

Mobilitätsmanagement in Niedersachsen: Neue Wege. Nachhaltig. Multimodal

Hannover, 4. November 2019

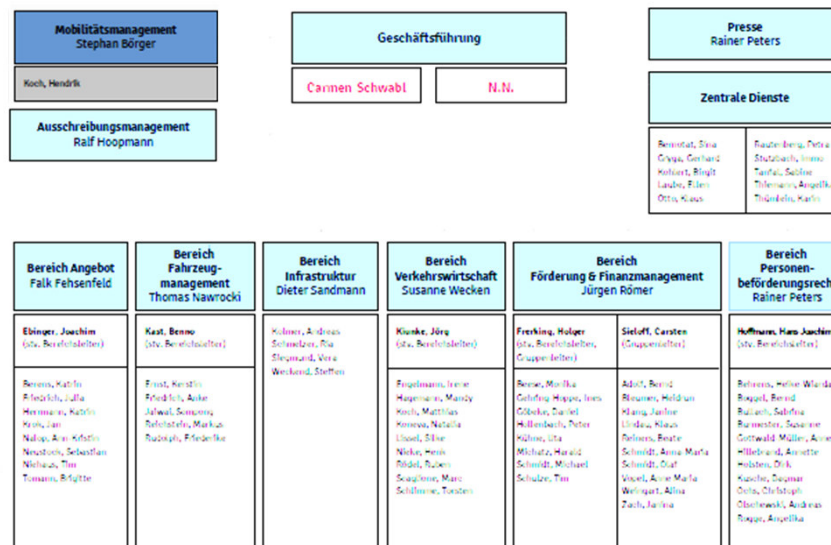


Stephan Börger
Leiter Stabsstelle Mobilitätsmanagement

Seit drei Jahren betreibt die LNVG auch Mobilitätsmanagement

ÖPNV-Ergebnisse des Zukunftsforums

- Einrichtung einer landesweiten zentralen Informations- & Beratungsstelle für Mobilität im ländlichen Raum



Stand April 2019

Aufgaben Mobilitätsmanagement

- Beratung von ÖPNV-Aufgabenträgern, Städten und Gemeinden, Verbänden und Initiativen zur Bewältigung neuer Herausforderungen
 - Vorhaltung Sachinformationen
 - Einrichtung z. B. differenzierter Bedienungsformen
 - organisatorische Ausgestaltung und ggf. fachliche Begleitung
 - Prüfung der Verwendungsnachweise der NNVG-Finanzhilfen
- Übergreifende Vernetzung von regionalen Akteuren mit ähnlicher Zielstellung

Erweiterte Anforderungen haben bestehende Strukturen überholt

Erfahrungen des LNVG-Mobilitätsmanagements


- hoher Informations- und Beratungsbedarf zu ÖPNV-Themen im Land
- heterogenes Kenntnissniveau auch bei strukturähnlichen Körperschaften
- partielle Erwartungshaltung der „Klienten“, vollumfänglich auch über Mobilitätsthemen informiert zu werden, bei denen der ÖPNV-Bezug nur mittelbar herzustellen ist
 - Sharingmodelle
 - betriebliches und/oder touristisches Mobilitätsmanagement
 - Aktivitäten zur Verkehrswende
- Es wurden bislang nicht alle potenziellen Akteure erreicht:
 - Zufallsbekanntschaften auf gemeindlicher Ebene – keine Systematisierung der gemeindlichen Kontaktaufnahme
 - Fehlende koordinierende Netzwerkstrukturen zum Erfahrungsaustausch



Auf neue Anforderungen wurde reagiert - Mobilitätsmanagement vernetzen

Idee

Vorbereitende Tätigkeiten der LNVG

- Erweiterung der personellen Ressourcen bei der LNVG im September 2019
- Mitgliedschaft bei:

- Dialog zur Umsetzung mit den kommunalen Spitzenverbänden Niedersachsens initiiert

Externer Input

- Unterstützung durch



LNVG-Mobilitätsmanagement

- Beratung und Weiterbildungsangebote
 - Durchführung von Fachtagungen
 - Koordinierte Informationen zu Förder- und Finanzierungsangebote
 - Lehrgänge (z.B. Mobilitätsmanager)
- Schaffung einer Plattform zum koordinierten Wissenstransfer und Austausch
 - Vorstellung von Forschungsergebnissen und Best-Practice-Beispielen aus Landes-/ Bundes-/ EU-Vorhaben

Ein Netzwerk kann thematisch Orientierung und Austauschmöglichkeiten geben

Vernetzung	Beratung/ Qualifizierung	Praxisangebote	Angebote für die Kommunalpolitik
Fachgruppen	Prozessberatung	Touristisches MM	Veranstaltungen vor Ort
Fachtagungen	Workshops vor Ort	Schulisches MM	Newsletter
	Lehrgang MM	Betriebliches MM	Sammlung von Mustervorlagen
		Fördermittelberatung	
		Exkursionen	

Ein Netzwerk kann thematisch Orientierung und Austauschmöglichkeiten geben

Vernetzung	Beratung/ Qualifizierung	Praxisangeh.	Angebote für die Gemeindeförderung
Fachgruppen	Prozessberatung	Praxisanwendung	Vorstellungen vor Ort
Fachtagungen	Workshops	Praxisanwendung	Newsletter
		Betriebliches MM	Sammlung von Mustervorlagen
		Fördermittelberatung	
		Exkursionen	

**Welche Themen sind Ihnen wichtig?
Sprechen Sie uns an.**

Förderung kommunaler Netzwerke für nachhaltige Mobilität

Klimaschutzprojekte im kommunalen Umfeld (Kommunalrichtlinie)

Das Bundesministerium für Umwelt, Naturschutz & nukleare Sicherheit (BMU) fördert im Rahmen der Nationalen Klimaschutzinitiative seit 2008 Klimaschutzmaßnahmen. Seit Jahresbeginn bietet die neue Fassung der Kommunalrichtlinie Kommunen und Akteuren aus dem kommunalen Umfeld zahlreiche neue Fördermöglichkeiten

- Förderung von Netzwerken u.a. mit Fokus auf nachhaltiger Mobilität
- **Gewinnungsphase** (100 %, max. 3.000 €/ Netzwerkprojekt)
 - Gewinnung von Teilnehmer für das Netzwerk
 - Netzwerk muss mind. Sechs Teilnehmer*innen umfassen
- **Netzwerkphase** (60 %, 1. Jahr max. 20.000 €, in d. Folgejahren max. 10.000 €)
- Aufbau, Betrieb und Begleitung eines Netzwerks
- Förderung der Netzwerkphase erfolgt unabhängig davon, ob zuvor eine Förderung der Gewinnungsphase erfolgt ist

Förderung kommunaler Netzwerke für nachhaltige Mobilität

Ziele des kommunalen Netzwerks

- Etablierung eines dauerhaften **Erfahrungsaustausches** zu fachlichen Fragen
- Formulierung geeigneter Ziele zur klimafreundlichen **Gestaltung der Mobilität**
- Umsetzung wirtschaftlich sinnvoller Maßnahmen dieser Ziele
- Einführung geeigneter **Monitoringsysteme** zur Kontrolle der Zielerreichung
- **Haben Sie Interesse?**
- **Sprechen Sie uns an oder nutzen Sie den QR-Code**



NATIONALE
KLIMASCHUTZ
INITIATIVE

Was sind Ihre Themen?

Wir freuen uns über Rückmeldungen



Stephan Börger
Mobilitätsmanagement
0511 / 53333-107
boerger@lnvg.de



Gleich geht's weiter...

Schon angemeldet?

Jetzt den **LNVG aktuell** Newsletter abonnieren!

Einfach den QR-Code mit dem Handy scannen oder unter folgender Internetadresse anmelden:

<https://www.lnvg.de/newsletter>

