



EUROPÄISCHE UNION  
Europäischer Fonds für  
regionale Entwicklung



## Kurzbeschreibung der Projektbeispiele

„Rückenwind für flexible Bedienformen“

17.02.2020 | NBank | 09:30 – 15:30

### Session 1.1. und 2.1.

#### kombiBUS & MikroLogistik

Seit 2012 wird der Rufbus aktiv im Landkreis Uckermark in die Gütermithnahme eingebunden, um eine bezahlbare lokale Logistik aufzubauen. Die Kosten sind neben den wohlbekannten schwierigen Rahmenbedingungen und Herausforderungen ein wesentlicher Faktor für ein attraktives ÖPNV-Angebot im ländlichen Raum. Der zunehmende Wunsch der Fahrgäste nach mehr Mobilität und Flexibilität erfordert daher auch neue Strategien zur Generierung zusätzlicher Deckungsbeiträge. MikroLogistik – eine Win-Win-Situation für Verkehrs- und Subunternehmer, die regionale Wirtschaft, Logistikdienstleister und letztlich für den Fahrgast.



#### Anmeldung

Telefonische Anmeldung bis 18 Uhr am Vormittag für den nächsten Tag

#### Betriebszeiten

#### Einstieg/ Ausstieg

#### Tarif

Staffelung nach Gewicht der Güter und Entfernung

#### Eckdaten

- |                             |                       |
|-----------------------------|-----------------------|
| • Bediengebiet              | Landkreis Uckermark   |
| • Land                      | Brandenburg           |
| • Einwohner im Bediengebiet | Ca. 120.000           |
| • Fläche Bediengebiet       | 3.077 km <sup>2</sup> |
| • Bevölkerungsdichte        | 39 EW/km <sup>2</sup> |

<https://www.uvg-online.com/de/auf-der-erfolgsspur-mit-dem-uvg-kombibus/kombibus.html>



EUROPÄISCHE UNION  
Europäischer Fonds für  
regionale Entwicklung



## Session 1.2. und 2.2. ioki GmbH

Die ioki GmbH entwickelt smarte Mobilitätslösungen für die Zukunft: Ob für Verkehrsunternehmen, Kommunen oder Unternehmen, ob auf dem Land oder in der Stadt – als Technologie-Partner ermöglicht das Unternehmen bedarfsgerechte und moderne On-Demand-Mobilität. Dabei werden Kunden von A bis Z begleitet: Vom Identifizieren sinnvoller Einsatzgebiete über die Entwicklung einer benutzerfreundlichen App bis hin zur tatsächlichen Umsetzung auf der Straße. Am Beispiel von ioki Hamburg erfahren Sie, wie das Unternehmen Mobilität für jeden, jederzeit und überall zugänglich macht – nachhaltig, barrierefrei und bedarfsorientiert.



### Anmeldung Betriebszeiten Einstieg/ Ausstieg Tarif Eckdaten

- Bediengebiet
- Land
- Einwohner im Bediengebiet
- Fläche Bediengebiet
- Bevölkerungsdichte

Per Smartphone-App  
24/7  
Haltestelle – Haustür, Haltestelle – Haltestelle  
HVV-Tarif + 1 € Komfortzuschlag pro Nutzer/Fahrt

Hamburg Lurup/ Osdorf  
Hamburg  
Ca. 62.000  
14 km<sup>2</sup>  
9.300 EW/km<sup>2</sup>

<https://ioki.com/>



EUROPÄISCHE UNION  
Europäischer Fonds für  
regionale Entwicklung



### Session 1.3. und 2.3. AnrufBus Leer

Der AnrufBus Leer ergänzt das ÖPNV-Angebot im Landkreis Leer. Das Verkehrsgebiet des AnrufBusses umfasst den Landkreis (außer der Insel Borkum), die Stadt Leer wird nur an Wochenenden und Feiertagen bedient. Die Siedlungsstruktur im Landkreis ist äußerst dispers. Das ganzjährige, tägliche Angebot wird als nicht fahrplanbasierte Haustürbedienung im Flächenbetrieb mit eigenem hauptamtlichem Fahrpersonal durchgeführt. Die Finanzierung erfolgt über einen Zuschuss des Landkreises Leer.



#### **Anmeldung** **Betriebszeiten**

#### **Einstieg/ Ausstieg** **Tarif**

#### **Eckdaten**

- Bediengebiet
- Land
- Einwohner im Bediengebiet
- Fläche Bediengebiet
- Bevölkerungsdichte

Telefonisch/Online ohne Vorlauf

An Werktagen 07:30 – 18:00 Uhr, am Wochenende und an Feiertagen von 09:00 – 18:00 Uhr

Haustürbedienung

Gestaffelter Preis je nach Entfernung (innerhalb d. Gemeinde, bis zur nächsten Gemeinde etc.).

Sondertarif – keine Integration in den ÖPNV-Tarif des VEJ

Landkreis Leer (ohne Stadt Leer und Insel Borkum)

Niedersachsen

Ca. 130.200

984,75 km<sup>2</sup>

132 EW/km<sup>2</sup>

<https://www.anrufbus-leer.de/>



EUROPÄISCHE UNION  
Europäischer Fonds für  
regionale Entwicklung



## Session 1.4. und 2.4. Bürgerbus Butjadingen

Im Landkreis Wesermarsch wird zum 01.04.2020 eine neue Landesbuslinie (Linie 400) zwischen dem Mittelzentrum Nordenham und Tossens als Ort mit touristischer Bedeutung eingeführt.



Hierzu wird die bisherige Linie 408 um einige Teilstrecken eingekürzt, vertaktet und die Bedienungszeiträume deutlich erweitert. Die nicht mehr durch die zukünftige Landesbuslinie 400 bedienten Teilstrecken der bisherigen Linie 408 sowie die bisherige Linie 403 gehen in die neue Linie 405 auf, die vom Bürgerbusverein Butjadingen ehrenamtlich bedient wird.

Die neue Bürgerbus-Linie 405, die in Burhave mit der Landesbuslinie 400 und in Nordenham mit der RS 4 verknüpft ist und zweistündlich verkehrt, beinhaltet auch nachfragegesteuerte Elemente, d.h. bestimmte Teilstrecken werden nur bedient, wenn Fahrgäste dieses wünschen.

### Anmeldung Betriebszeiten

Mindestens 30 Minuten vor Fahrtbeginn telefonisch  
Montags bis samstags 7.00 bis 19.00 Uhr; sonn-/feiertags  
9.00 bis 20.00 Uhr

### Einstieg/ Ausstieg Tarif

Teilweiser Rufbusbetrieb Haltestelle – Haltestelle  
VBN-Tarif ohne Zuschläge

### Eckdaten

- Bediengebiet
- Land
- Einwohner im Bediengebiet
- Fläche Bediengebiet
- Bevölkerungsdichte

Gemeinde Butjadingen/Landkreis Wesermarsch  
Niedersachsen  
Ca. 6.100  
129,02 km<sup>2</sup>  
47 EW/km<sup>2</sup>

<http://www.buergerbus-butjadingen.de/>



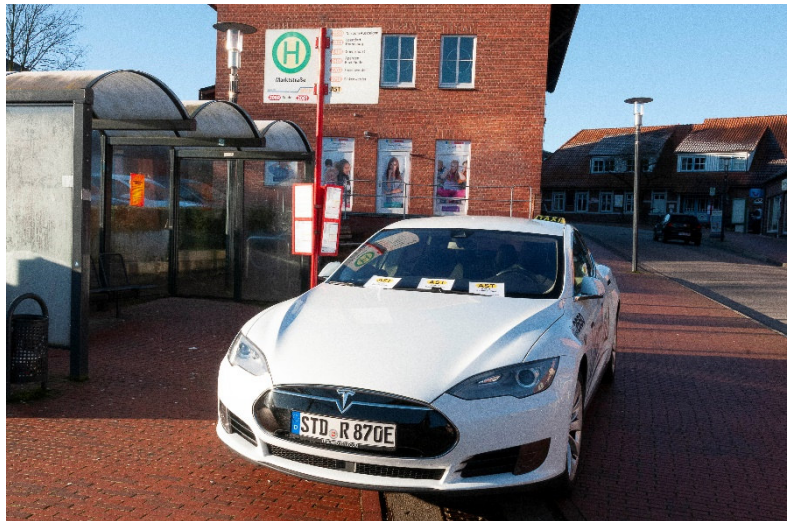


EUROPÄISCHE UNION  
Europäischer Fonds für  
regionale Entwicklung



## Session 1.5. und 2.5. Landkreisweites AST System Stade

47 als Ergänzung zum regionalen Busverkehr konzipierte AST-Linien im Landkreis Stade binden alle die Orte an das zugeordnete Grundzentrum sowie an die beiden Mittelzentren Hansestadt Buxtehude und Hansestadt Stade an. Außerdem sorgt das AST-



Angebot mit Verknüpfungen zum SPNV an ausgesuchten Bahnstandsstandorten dafür, dass die Orte im Landkreis Stade mit dem Oberzentrum Hamburg verbunden werden.

Das AST-System im Kreis Stade bietet jährlich rund 122.550 potenzielle Fahrtmöglichkeiten.

Die Durchführung des AST-Verkehrs erfolgt mit einem „Generalunternehmen“ und 6 Kooperationspartnern aus dem Bereich des Taxen- und Mietwagen-Gewerbe. Das Generalunternehmen ist auch für die Disposition verantwortlich.

### Anmeldung

### Betriebszeiten

### Einstieg/ Ausstieg

### Tarif

### Eckdaten

- Bediengebiet
- Land
- Einwohner im Bediengebiet
- Fläche Bediengebiet
- Bevölkerungsdichte

Telefonisch, bis 45 Minuten vor Abfahrt

montags bis sonntags von 8.00 Uhr bis 2.00 Uhr; Nächte freitags auf sonnabends und sonnabends auf sonntags bis 5.30

Einstieg an Bushaltestellen bzw. eigens eingerichteten AST-Haltestellen, der Ausstieg ist an der Haustür möglich  
AST-Sondertarif ohne Integration in den HVV-Tarif

Landkreis Stade

Niedersachsen

Ca. 203.000

1.266 km<sup>2</sup>

160 EW/km<sup>2</sup>

<http://www.ast-stade.de/>



EUROPÄISCHE UNION  
Europäischer Fonds für  
regionale Entwicklung



Landesnahverkehrsgesellschaft  
Niedersachsen mbH



Wir fördern Niedersachsen

### Session 3.1. und 4.1.

#### Rufbus Hessisch Oldendorf

Der Rufbus Hessisch Oldendorf stellt die Anbindung der außerhalb der Schülerbeförderung nicht erschlossenen Ortschaften von Hessisch Oldendorf an den Hauptort sicher. Hier erfolgt auch die Verknüpfung mit dem regionalen Busverkehr z.B. in Richtung Hameln. Ersatz eines bisherigen AST-Verkehrs. Die Taktfrequenz ist zweistündlich.

Der Rufbus Hessisch Oldendorf wird vom kommunalen Verkehrsunternehmen Verkehrsgesellschaft Hameln-Pyrmont mbH „Die Öffis“ betrieben.



#### Anmeldung

#### Betriebszeiten

#### Einstieg/ Ausstieg

#### Tarif

#### Eckdaten

- Bediengebiet
- Land
- Einwohner im Bediengebiet
- Fläche Bediengebiet
- Bevölkerungsdichte

30 Minuten vor Fahrtbeginn telefonisch und online  
Montags bis freitags von 7.00 bis 19.00 Uhr; samstags  
von 8 bis 16 Uhr mit Fahrplan  
Haltestelle – Haltestelle  
VHP-Tarif ohne Zuschläge

Hessisch Oldendorf/Kreis Hameln-Pyrmont  
Niedersachsen

Ca. 18.000

120,31 km<sup>2</sup>

151 EW/km<sup>2</sup>

<https://www.oeffis.de/cms/ast.html>



EUROPÄISCHE UNION  
Europäischer Fonds für  
regionale Entwicklung



Landesnahverkehrsgesellschaft  
Niedersachsen mbH



Wir fördern Niedersachsen

## Session 3.2. und 4.2.

### Flexa (Leipziger Verkehrsbetriebe)

Flexa ist das vollflexible On-Demand-Angebot der Leipziger Verkehrsbetriebe, seit Oktober 2019 im Pilotbetrieb in zwei Stadtteilen mit rund 17.500 Einwohnern an nördlichen Rand von Leipzig. Besonderheit ist die vollständige Integration in den Linienverkehr, wozu eine eigens entwickelte Parallelverkehrsvermeidung und eine vom System beauftragte und organisierte Verknüpfung zu Tram, Bus und S-Bahn an strategischen Punkten gehören. Dabei macht das System nicht an der Grenze des Bediengebietes Halt – Start oder Ziel können im gesamten Verbundgebiet liegen, und die dazugehörige App bildet für den Kunden die gesamte Reisekette ab, inkl. Umstieg zwischen On-Demand-Verkehr und Linie.



#### Anmeldung

#### Betriebszeiten

#### Einstieg/ Ausstieg

#### Tarif

#### Eckdaten

- Bediengebiet
- Land
- Einwohner im Bediengebiet
- Fläche Bediengebiet
- Bevölkerungsdichte

Per App sowie telefonisch

Täglich von 6 Uhr bis 24 Uhr sowie an Sonn- und Feiertagen ab 8 Uhr, ohne Fahrplan

**Flexa**-Haltepunkten zu Umstiegshaltestellen oder auch zwischen den einzelnen Haltepunkten

MDV-Tarif ohne Zuschläge

Wiederitzsch, Breitenfeld und Lindenthal/Stadt Leipzig  
Sachsen

Ca. 17.500

11 km<sup>2</sup>

1.590 EW/km<sup>2</sup>

<https://www.l.de/verkehrsbetriebe/kundenservice/services/flexa>



EUROPÄISCHE UNION  
Europäischer Fonds für  
regionale Entwicklung



Landesnahverkehrsgesellschaft  
Niedersachsen mbH



Wir fördern Niedersachsen

### Session 3.3. und 4.3. RufMobil Bleckede

Das Pilotprojekt „RufMobil Bleckede“ verfolgt den Ansatz, verschiedene konzeptionelle Bedienformen in einem Raum zu testen.

- Linie 5151:  
Bedarfsorientierter Linienbetrieb
- Linie 5152:  
Bedarfsorientierter Flächenbetrieb
- Linie 5101:  
Verknüpfung von Bedarfsverkehr und Linienverkehr



Generell gilt ein 2-Stunden-Takt zur Anbindung an die regionale Hauptlinie im Grundzentrum Bleckede und mit dieser eine Anbindung an das Oberzentrum Lüneburg (SPNV von/nach Hamburg).

Das „RufMobil“ wird von der Kraftverkehr GmbH (KVG) durchgeführt, welches auch den übrigen ÖPNV betreibt.

#### Anmeldung

#### Betriebszeiten

#### Einstieg/ Ausstieg

#### Tarif

#### Eckdaten

- Bediengebiet
- Land
- Einwohner im Bediengebiet
- Fläche Bediengebiet
- Bevölkerungsdichte

Mindestens zwei Stunden vor Abfahrt per Telefon oder Online-Formular

Montags bis sonntags 4:30 bis 21.30 Uhr

Haltestelle – Haltestelle

HVV-Tarif ohne Zuschläge

Gemeinde Bleckede/Kreis Lüneburg

Niedersachsen

Ca. 9.400

140 km<sup>2</sup>

67 EW/km<sup>2</sup>

<https://www.kvg-bus.de/fahrplaene/landkreis-lueneburg/mein-rufmobil-landkreis-lueneburg/>





EUROPÄISCHE UNION  
Europäischer Fonds für  
regionale Entwicklung



## Session 3.4. und 4.4.

### Übertragung Moobil+ auf Cloppenburg

Das seit 2013 im Kreis Vechta etablierte Rufbussystem Moobil+ soll ab April 2020 auch auf den Kreis Cloppenburg als neues kreisweites Rufbussystem übertragen werden. Das damit verbundene neue Verkehrsangebot wird aus 13 Linien bestehen, mit deren Hilfe die Mobilität in allen Städten und Gemeinden des Landkreises deutlich verbessert werden wird. Gleichzeitig sollen auch die konventionellen Linienverkehre in ein ÖPNV-Gesamtsystem mit integriert werden.

Weiter wird eine neue Mobilitätszentrale entstehen, was auch zu einer deutlichen Verbesserung des bisherigen Mobilitätsmanagements und Marketings im Bereich des ÖPNV sorgen wird.

Betrieben werden soll Moobil+ im Kreis Cloppenburg von regional ansässigen Verkehrsunternehmen.

<b>Anmeldung</b>	60 Minuten vor Fahrtbeginn telefonisch und online; gilt für feste und Bedarfshaltestellen
<b>Betriebszeiten</b>	Montags bis freitags von mindestens von 7.00 bis 19.00 Uhr; mit Fahrplan
<b>Einstieg/ Ausstieg</b>	Haltestelle – Haltestelle
<b>Tarif</b>	Moobil+-Sondertarif - nicht in ÖPNV-Tarif der VGC integriert. Die Tarifharmonisierung ist beabsichtigt
<b>Eckdaten</b>	
• Bediengebiet	Landkreis Cloppenburg
• Land	Niedersachsen
• Einwohner im Bediengebiet	Ca. 169.300
• Fläche Bediengebiet	1.418,45 km <sup>2</sup>
• Bevölkerungsdichte	119 EW/km <sup>2</sup>

<https://www.moobilplus.de/>



EUROPÄISCHE UNION  
Europäischer Fonds für  
regionale Entwicklung



## Session 3.5. und 4.5.

### AST System Samtgemeinde Uchte

Das Anruf-Sammeltaxi - kurz AST - ergänzt den öffentlichen Personenverkehr innerhalb der Samtgemeinde Uchte und schließt damit eine Lücke im Liniennetz.

Im Auftrag der Samtgemeinde Uchte und in Zusammenarbeit mit dem örtlichen Taxigewerbe ist das AST bedarfsorientiert, d.h. nur nach telefonischer Anmeldung im Einsatz.



#### Anmeldung Betriebszeiten

#### Einstieg/ Ausstieg Tarif

#### Eckdaten

- Bediengebiet
- Land
- Einwohner im Bediengebiet
- Fläche Bediengebiet
- Bevölkerungsdichte

nur telefonisch 60 Minuten vor Fahrtbeginn  
Montags bis freitags von 8.00 bis 18.00 Uhr; ohne  
Fahrplan  
Haltestelle – Haustür  
Sondertarif – nicht in ÖPNV-Tarif der VLN integriert

Landkreis Nienburg/Weser  
Niedersachsen  
Ca. 14.700  
284,26 km<sup>2</sup>  
52 EW/km<sup>2</sup>

<https://www.uchte-online.de/portal/seiten/anruf-sammeltaxi-samtgemeinde-uchte-911000141-21590.html>